

Studio RM S.r.l. :

La progettazione globale ha scelto le soluzioni Autodesk

Nell'ambito del processo progettuale Studio RM si è affidato agli applicativi Autodesk specifici in relazione al settore di riferimento.

In particolare, riguardo allo sviluppo di progetti in ambito meccanico e di industrial design, viene utilizzato Autocad Inventor che ha cambiato radicalmente il modo di approccio alla fase di ideazione e progettazione.

L'azienda

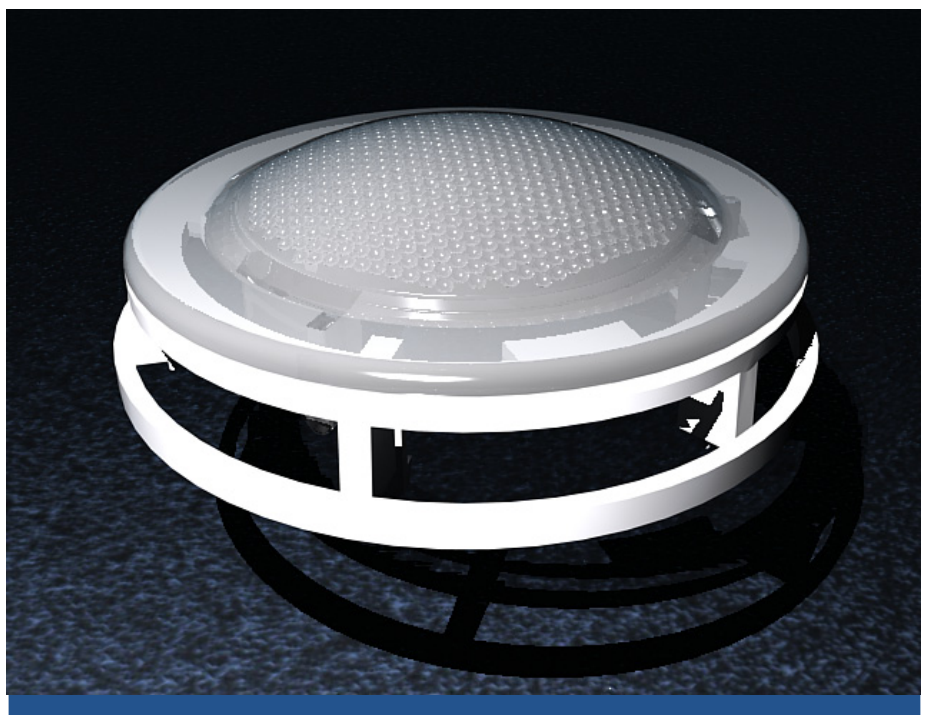
Dal 2001 StudioRM si propone come una società di servizi di supporto informatico alla progettazione, uno studio tecnico con esperienza nel campo architettonico, meccanico e impiantistico, pronto a soddisfare le esigenze delle diverse realtà presenti sul mercato: studi professionali, aziende, enti pubblici.

Creatività e computer graphics sono le componenti essenziali che ci permettono di estendere la nostra attività oltre un ambito strettamente tecnico.

StudioRM Srl è una società di progettazione che ha maturato esperienze significative collaborando con diverse aziende.

La mission aziendale è fornire al cliente un lavoro di qualità, attraverso un attento controllo dell'intero processo progettuale, un'elevata qualità degli elaborati prodotti ed una costante formazione del personale.

Il lavoro in team con diverse realtà nazionali ed internazionali, avviene attraverso un continuo scambio e aggiornamento dati in tempo reale di ogni progetto in tutte le sue fasi realizzative.



Le Soluzioni Autodesk

StudioRM S.r.l., società di progettazione in ambito architettonico, meccanico ed impiantistico, fin dalla sua nascita, lavora utilizzando tecnologie avanzate ed in costante aggiornamento. Nell'ambito del processo progettuale sono utilizzati applicativi Autodesk specifici in relazione al settore di riferimento. In particolare, riguardo allo sviluppo di progetti in ambito meccanico e di industrial design, viene utilizzato Autocad Inventor, software parametrico di modellazione, che offre la possibilità di apportare modifiche alla progettazione iniziale, senza perdere il lavoro fatto e quindi senza sprechi di tempo. L'utilizzo di un software tridimensionale come Inventor è essenziale nella gestione di progetti costituiti da assieme di oggetti, in quanto offre la possibilità di riscontrare in tempo reale eventuali interferenze nel design, dovute ad errori di progettazione, consentendo di averne una visione immediata ed efficace. Tale possibilità si traduce in un evidente risparmio nei tempi di sviluppo di un progetto.

Un altro aspetto degno di nota è rappresentato dal fatto che Inventor permette il salvataggio dei progetti in molti diversi formati, facilitando il processo CAD-CAM, soprattutto nella progettazione di oggetti da prodursi tramite stampo, permettendo un'interfaccia agile con lo stampista.

Da non sottovalutare, è anche la semplicità nella realizzazione delle messe in tavola; infine, ma non di minore importanza, risulta anche la possibilità, da noi ampiamente sfruttata, di fornire presentazioni d'effetto del progetto, attraverso l'assegnazione dei materiali reali ed utilizzando l'illuminazione più appropriata, per produrre rendering, esplosi assonometrici statici e dinamici, utili per i manuali di montaggio cartacei e multimediali, e realizzare virtual animations. Grazie all'utilizzo di Inventor è stato realizzato il progetto dell'illuminatore a led per modelli di alta gamma di lavastoviglie "Zanussi".



I servizi

StudioRM Srl è una società di progettazione che ha maturato esperienze significative collaborando con diverse aziende e studi professionali.

Grazie alle sinergie tra le sezioni RMEngineering e RMdesign, la società è in grado di seguire un progetto in tutte le sue fasi.

La mission aziendale è fornire al cliente un lavoro di qualità, attraverso un attento controllo dell'intero processo progettuale, un'elevata qualità degli elaborati prodotti ed una costante formazione del personale.

Fornire un lavoro di qualità attraverso l'uso di software specialistici è il biglietto da visita dell'azienda.

I principali settori di applicazione dei servizi dello Studio Rm sono:

- Plant Engineering
- Industrial Design
- Interior Design

